

 steinel

 LiveLink

---

LiveLink | När det är enkelt med ljusstyrning

# Steinels sensorer

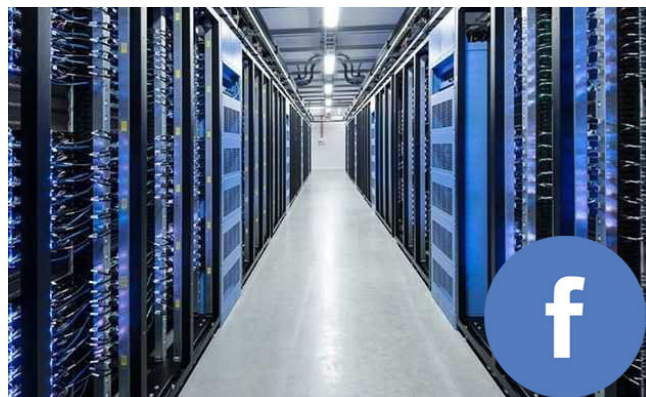
Steinel har utvecklat och tillverkat sensorer i många år, faktiskt så länge som sedan 1980-talet, man var då först i världen med en sensorarmatur. Därefter utvecklades den första rörelsevakt som kunde kopplas till en utelampa. Sedan dess har sortimentet och användningsområdet för Steinels sensorer utökats många gånger om. Idag erbjuder Steinel såväl rörelsevakter för hemmiljö som avancerade KNX- och DALI system för styrning av ljus i offentlig miljö.

Det ställs höga krav på en sensor, den måste fungera år efter år. För att verkligen kunna garantera och hålla högsta kvalitetsnivå tillverkar Steinel, allt från kretskort till plastdetaljer, i fem egna fabriker i Europa. "Made in Europe" är en av nycklarna till Steinels stora framgångar inom sensorstyrt ljus.

Sensorer från Steinel tänds ljuset automatiskt när det behövs och släcker det automatiskt när det inte längre behövs. Det sparar kostnader, energi och reducerar CO<sub>2</sub>-utsläppen. Sensorteknik kan i kombination med modern LED-teknik ge en energibesparing på upp till 90%. Steinel utvecklar ständigt nya produkter, ett exempel är de nya ultraljudssensorerna i serie Control Pro, rörelse- och närvarovakter med ny och innovativ sensorteknik.



## Några av våra projekt



### Aktivt ljus i ett i passivt hus

Världens första tennishall som passivhus byggdes passande nog i Växjö. En anläggning med extremt låg elförbrukning där bland annat sensorer från Steinel ger info om närvaro och ljusförhållande till KNX-systemet. I hallen kommer man kunna träna tennis med minimal klimatpåverkan – allt tack vare smart teknik.

### Facebook serverhall i Luleå

Facebooks första europeiska datacenter finns i Luleå och betjänar över 800 miljoner Facebook-användare. Datacentret ska vara hållbart och grönt. Valet av belysningsstyrning föll på Steinels närvaro-rörelsevakter från serie Control Pro, över 500 sensorer styr nu ljuset i korridorer, kontor, konferensrum och andra utrymmen.



Beställ eller ladda ner våra broschyrer om flera av våra projekt på [www.khs.se](http://www.khs.se)



# Styr ljuset med LiveLink

LiveLink är ett DALI baserat styrsystem som gör det möjligt att på ett energi- och kostnadseffektivt sätt styra belysningsanläggningar. Tack vare sin användarvänlighet uppskattas LiveLink av konsulter, ljusdesigners och elinstallatörer. Till LiveLink kan armaturer av olika fabrikat användas, enda kravet är att armaturen är försedd med DALI-driftdon. För att detektera närvaro och mäta ljusför-

hållandena i rummet används Steinels unika och driftsäkra sensorer av modell DALI-2. Det behövs inte heller några speciella manöverpaneler för att tända eller släcka olika ljusscenarier, använd vanliga tryckknappar och tilldela dem olika scenarier. Eller ännu smartare, använd LiveLink-appen **Control** tillsammans med din smartphone för att styra ljuset.



## Fördelar med LiveLink

**Enkelt** - driftsättning via app, kräver inga speciella förkunskaper.

**Driftsäkert** - Steinels unika sensorteknik för att detektera rörelse, närvaro och ljusmätning.

**Mångsidigt** - klassrum, korridor, idrottshall, kontor m.fl.

**Kostnadseffektivt** - LiveLink är baserat på DALI standard vilket innebär att alla armaturer som är försedda med DALI-don kan anslutas till systemet.

**Flexibelt** - tänd-släck, använd ljusscenarier och dimra ljusstyrkan med tryckknappar eller använd din smartphone.



Till LiveLink systemet har Steinel valt ut några av sina bästa professionella sensorer med olika sensortekniker. De kan användas för många olika miljöer och krav, allt från att exakt detektera sittande personer på små ytor till att från mycket hög höjd detektera gående personer. Sedan februari 2020 har de speciella LiveLink-sensorerna utgått ur sortimentet och ersatts av Steinels DALI-2 sensorer. Det innebär sortimentet av sensorer för LiveLink-systemet har blivit ännu större och bredare.



**Styrenhet** för LiveLink, 64 adresser, ansluts till 230V, spänningsförsörjer DALI-slingan med 128mA.

*E13 005 39*



**Tryckknapps-enhet PC4 DALI-2** för anslutning av upp till 4 standard-tryckknappar. Passar i apparatdosa.

*E13 015 87*



**Närvarovakt Control Pro IR HD**

För klassrum, kontor, konferensrum m.m. Kvadratisk närvarodetektering 8x8 meter, rörelsedetektering gående person 20x20 meter.

*E13 012 02*



**Rörelsevakt Control Pro HF DUAL**

Med dubbla HF-sensorer för korridor, kulvert etc. Rörelsedetektering av gående person 10 meter (20x3m) i båda riktningarna.

*E13 012 06*



**Närvarovakt Control Pro IR MICRO**

Diskret infälld närvarovakt för kontor, väntrum, reception och andra utrymmen där man exakt vill detektera närvaro på en mindre yta.

*E13 012 01*



**Rörelsevakt IS 345 MX Highbay**

med en lins speciellt anpassad för rörelsedetektering i lagergångar med takhöjd på 7-12 meter.

*E13 012 22*



**Rörelsevakt IS 3360/3180**

Rundstrålande sensor som kan detektera gående personer

*E13 012 09 - IS 3360, montagehöjd <8 m.*

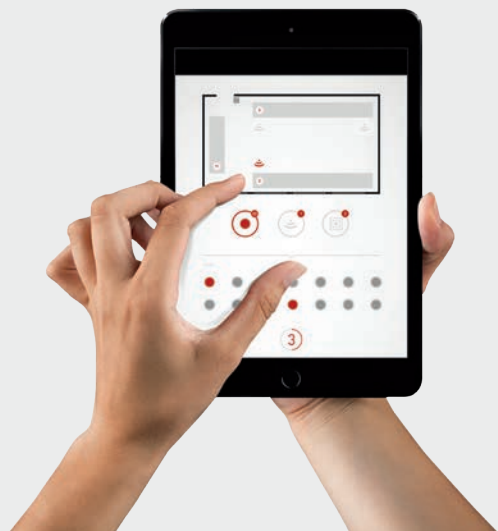
*E13 012 23 - IS 3360 MX, montagehöjd <14 m.*

*E13 012 17 - IS 3180, väggmontage*

# Driftsätt snabbt & enkelt!

Det behövs inga speciella förkunskaper och särskilda utbildningar för att komma igång med LiveLink. Tack vare den okomplicerade konfigurationen via surfplatta är det mycket enkelt att gruppera armaturer, integrera sensorer och skapa olika scenarier för ljus. LiveLinks styrenheten är hjärnan i systemet och kan hantera upp till 64 adresser och 9 olika belysningsgrupper, allt sker snabbt, enkelt och logiskt med drag & drop. Följ gärna vår Quick-Guide för enkel och snabb konfiguration.

1. Anslut surfplattan till styrenheten (WiFi)
2. Starta appen *LiveLink Install*. LiveLinks styrenhet kommer sedan automatiskt adressera alla enheter som är anslutna på DALI-slingan
3. Gruppera armaturer
4. Konfigurera sensorer och tryckknappar
5. Skapa olika ljusscenarier och tilldel dem tryckknappar
6. Spara – KLART!

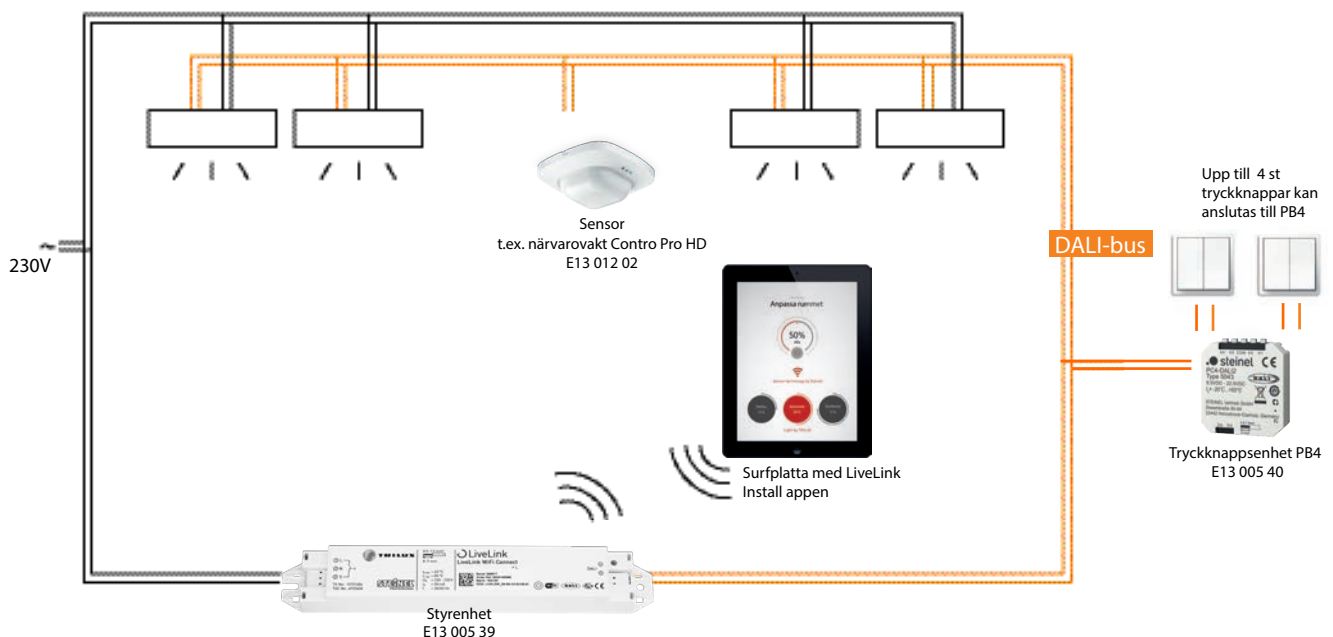


## LiveLink Install

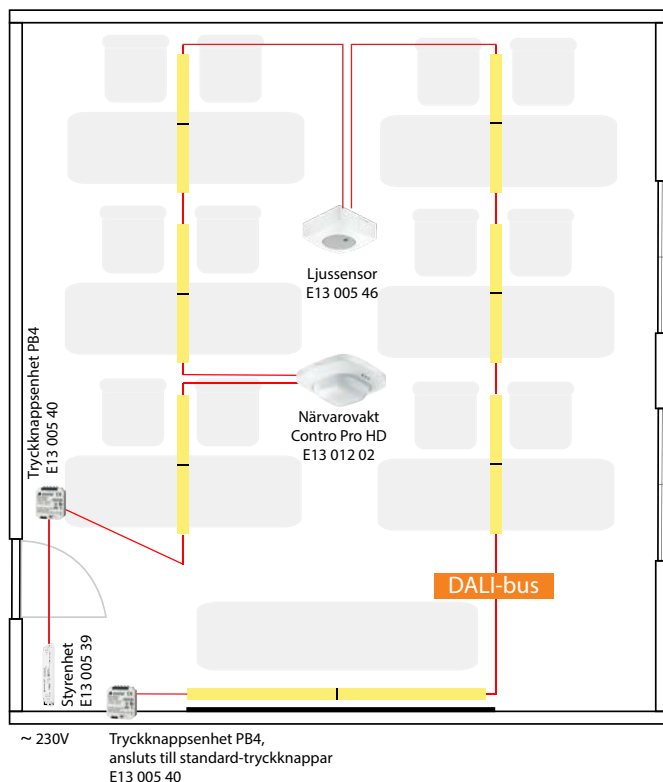
App (gratis) för driftsättning och konfiguration av Livelink. Är anpassad för att användas på surfplatta.

## LiveLink Control

App (gratis) för slutanvändare, tänd scenarier och dimra armaturer. Fungerar både till surfplatta och smartphone.

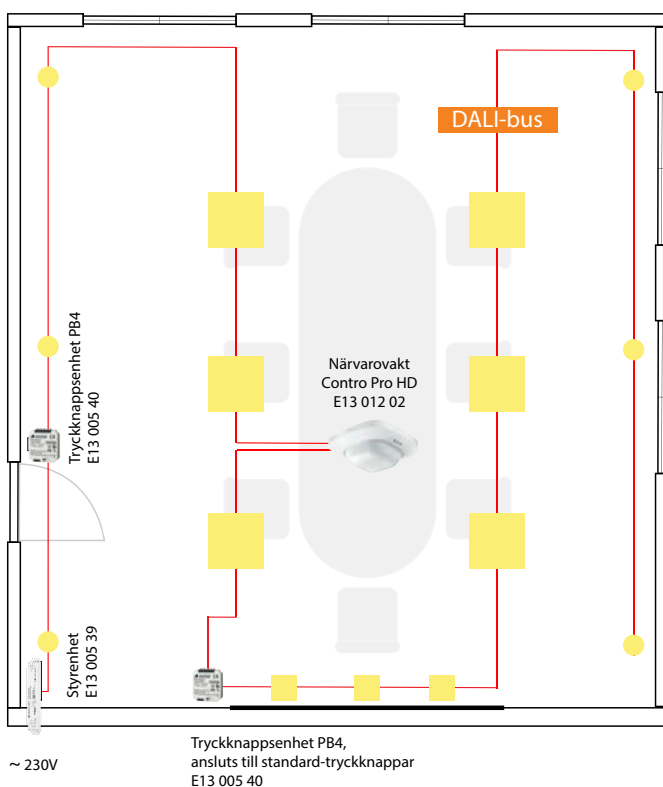


# Användningsområden för LiveLink



## Klassrum

Dagens klassrum ska klara allt från traditionell undervisning till presentationer och filmvisning. Med LiveLink skapar du enkelt scenarier för olika behov som aktiveras via tryckknapp. Närvarovakt Control Pro HD, perfekt för större lokaler sköter detekteringen tryggt och säkert. Maximal komfort och energibesparing får man genom att använda LiveLinks separata ljussensor vid konstantljusreglering.

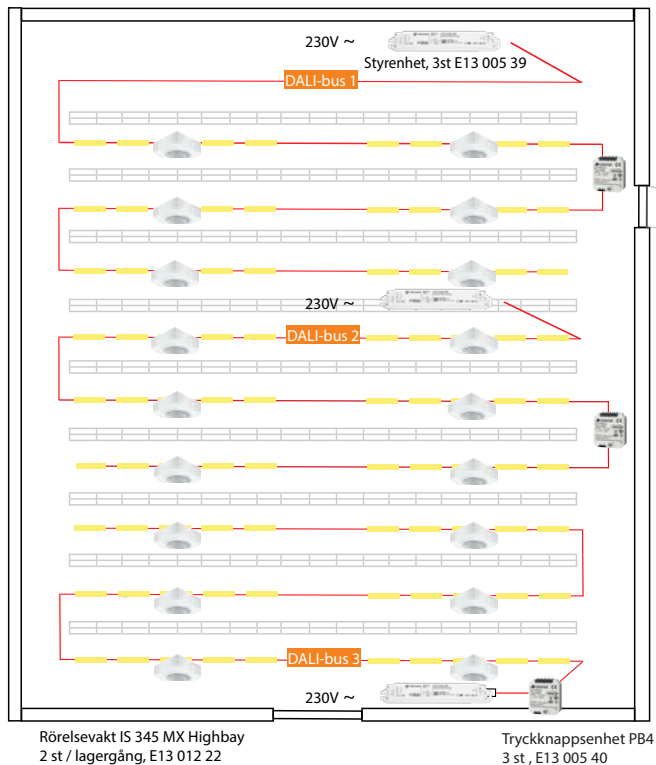


## Konferensrum

Konferensrummet kan vara en mötesplats för allt från styrelsemöte till luciafirande, ett belysningsystem måste klara alla dessa tillfällen. LiveLink löser detta genom närvarodetektering, färdiga scenarier och manuell dimring. Styr belysningen med tryckknappar eller via smartphone med LiveLink-appen.

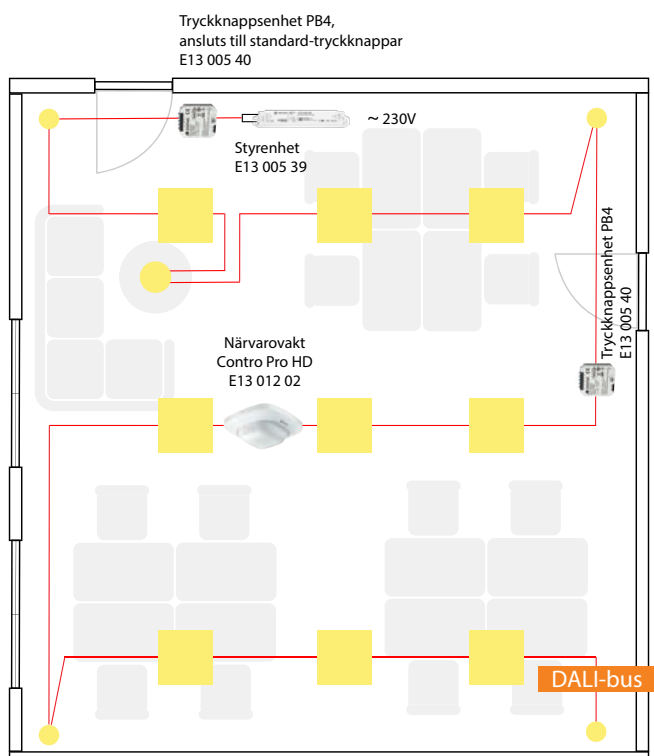


# Användningsområden för LiveLink



## Lager

En lagerlokal kan ha många olika behov då arbetsmomenten snabbt kan ändras. Lagerplatser flyttas, nya ljuskrävande moment kommer till eller fler packbord krävs. Vid förändring kan ljusstyrningen lätt förändras efter de nya förhållandena med enkel konfiguration via LiveLink-appen.



## Kontorslandskap

En modern kontorsmiljö måste klara olika arbetsmoment. Med LiveLink klarar man de olika krav som ställs samtidigt som människan sätts i centrum. Belysningen kan anpassas och förändras på ett enkelt sätt utan ändringar i installationen. En god ljusmiljö styrd av tillförlitliga närvarosensorer ger både energibesparing och ökar trivseln.





*Vi har nöjda kunder över hela Sverige och Norge med Steinels produkter.*

*Kontakta oss om du vill besöka ett av våra referensprojekt.*

## Över 100 år med ny teknik!

Ny teknik har alltid varit en drivkraft för oss på Karl H Ström. När elen började göra sitt intåg i de svenska hemmen, behövde grundaren Karl Herrman Ström strömbrytare, för att använda tillsammans med mässingsdetaljer som han tillverkade i sitt gjuteri. Året var 1919 och han grundade företaget Karl H Ström som började köpa innovativa produkter i Tyskland. Sedan starten 1919 har vi utvecklats många gånger om och erbjuder idag produkter med ny innovativ teknik – allt från armaturer med Bluetooth till ljusstyrning för offentlig miljö. Ny teknik, som förbättrar, engagerar och ger oss en hållbar utveckling.

Karl H Ström finns idag med huvudkontor, support och centrallager i Jönköping. Vi finns representerade i Sverige men även i Norge genom vårt systerföretag Vilan.

**Kontakta gärna vår kunniga personal så hjälper vi dig!**