



NOVUS[®] J-102 DA



GUARANTEE
2
YEARS



s Översättning av original driftsanvisningen

Innehållsförteckning

1. Allmänt	2	2.1. Öppna magasinet	89
1.1. Konformitetsförklaring	2	2.2. Anpassa maskinen till häftmedlet.....	90
1.2. Tekniska data	29	2.3. Lägg i häftmedlet.....	90
1.3. Ändamålsenlig användning	30	2.4. Osäkra, avfyr. skott.....	91
1.4. Säkerhets- och varningsanvisningar.....	30	3. Underhåll/åtgärdande av störningar ...	92
1.5. Piktogram teckenförklaring	31	3.1. Åtgärdande av en störning.....	92
1.6. Leveransomfång.....	89	3.2. Reservdelslista	94/95
2. Normal drift	89		

1.2. Tekniska data

- **Nätspänning/frekvens:**
220V / 50Hz
- **Nätsäkring:**
min. 10 A medeltrög; max. 16 A medeltrög
- **Elektrisk matning:**
Kabel 2,5 m lång, 2 ledare (2 x 1 mm²)
Stickkontakt CEE 7/17, stickdosa typ EF
- **Elektrisk förlängning:**
max. 10 m med 1,5 mm² ledartvärsnitt
- **Impulsföljd:**
max. 20 skott/min., S2 30 min.
- **Elektrisk impulsgivare:**
radioavstörd
- **Temperaturområde:**
-10°C till 40°C
- **Mått:**
166 mm hög, 196 mm lång, 56 mm bred
- **Vikt:**
1020 g
- **Bulleremission:**
A-värderad ljudtrycksnivå L_{pA} = 92 dB(A);
Osäkerhet K_{pA} = 2,5 dB(A)
A-värderad ljudeffektsnivå
L_{WA} = 79 dB(A); Osäkerhet K_{wa} = 2,5 dB(A)
- **Vibration:**
Totalt svängningsvärde framtaget
enligt EN 60745
Svängningsemissionsvärde ah = 3,2 m/s²;
Osäkerhet K = 1,5 m/s²

Vi förbehåller oss tekniska ändringar och förbättringar om de visar sig nödvändiga för våra apparaters vidareutveckling.



OBSERVERA

Läs noga igenom alla säkerhetsanvisningar och föreskrifter.

Om säkerhetsanvisningarna och föreskrifterna åsidosätts, kan elektriska stötar, brand och/eller allvarliga personsador bli följden.

Spara denna driftsanvisning för framtida bruk.

1.3. Ändamålsenlig användning

Denna maskin används för fastsättning av kartong, isoleringsmaterial, textila material, folier, läder, trä och liknande, icke spröda material på trätytor eller träliknande ytor. Se till att arbetsstyckets storlek är passande.

Maskinen får endast användas för de ändamål som tillverkaren angivit.

1.4. Säkerhets- och varningsanvisningar

Denna maskin har konstruerats och godkänts enligt teknikens gällande regler. Den har lämnat fabriken i ett säkerhetstekniskt oklanderligt skick. För att bibehålla detta tillstånd och för att garantera en säker drift, måste användaren iaktta samtliga anvisningar och varningar som finns angivna i driftsanvisningen.

- Denna maskin är inte avsedd att användas i industriella sammanhang.
- Maskinen är ingen leksak och ska förvaras oåtkomlig för barn.

- Kontrollera alltid maskinen innan du sätter igång den och förvissa dig om att den inte är defekt.

- Om du misstänker att maskinen inte längre kan användas utan risker, stäng av den och säkra den mot oavsiktlig återinkoppling.

- Dra inte i sladden och använd den inte för att bära maskinen. Maskinen får inte sättas igång om nätsladden är skadad.

- Manipulationer som att ta bort eller blockera delar på maskinen, är inte tillåtna och har till följd att garantin upphör att gälla.

- Innan maskinen sätts på, måste du förvissa dig om att energikällan inte överskrider de tillåtna värdena som anges i Tekniska data.

- Rikta inte maskinen mot dig själv, andra personer eller djur.

- Arbeta endast med original NOVUS häftmedel.

- Risk för personsador pga spetsiga och vassa kanter på häftmedel som läggs in i magasinet, men inte har tryckts in helt eller blockerar i magasinet efter en störning.

- Låt maskinen svalna efter 30 minuter vid 20 skott/minut, då den bara är konstruerad för korttidsdrift.

- Skydda maskinen mot fukt och vatten.



- Dra ur sladden efter arbetet. Lämna aldrig maskinen utan uppsyn när den är ansluten till strömnätet.
- Smörj klammerutmatningen efter ca var 1000:e skott med en droppe tunnflytande olja.
- Rengör maskinen vid behov med en mjuk pensel.
- Maskinen får endast öppnas av utbildad servicepersonal.

1.5. Piktogram teckenförklaring



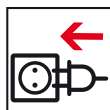
Läs igenom användarinformationen/säkerhetsanvisningarna



Underhållsanvisningar/
åtgärdande av störningar



OBSERVERA



Anslut maskinen till strömnätet



Koppla bort maskinen från strömnätet



Överensstämmelse med tillämpliga EU-säkerhetsdirektiv



Använd ögon- och hörselskydd



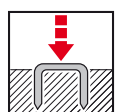
TÜV Nord intygar att produkten motsvarar säkerhetslagen om tekniska apparater och produktsäkerhetslagen.



Viktig information



Skyddsklass II (dubbel isolering, det krävs ingen jordad stickkontakt.)



Normal drift



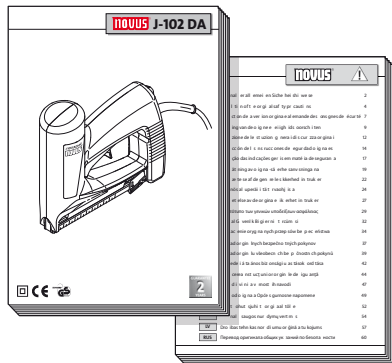
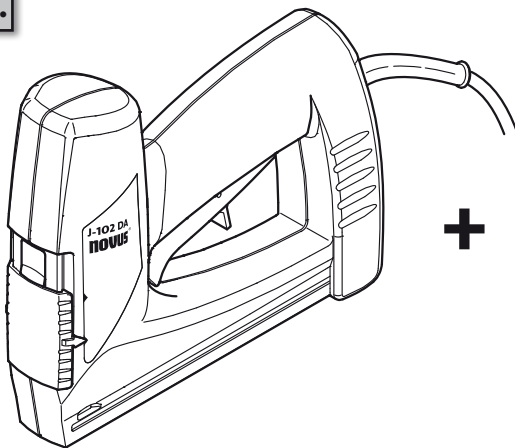
Får inte avfallshanteras tillsammans med hushållsavfall.

1.

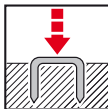


NOVUS® J-102 DA

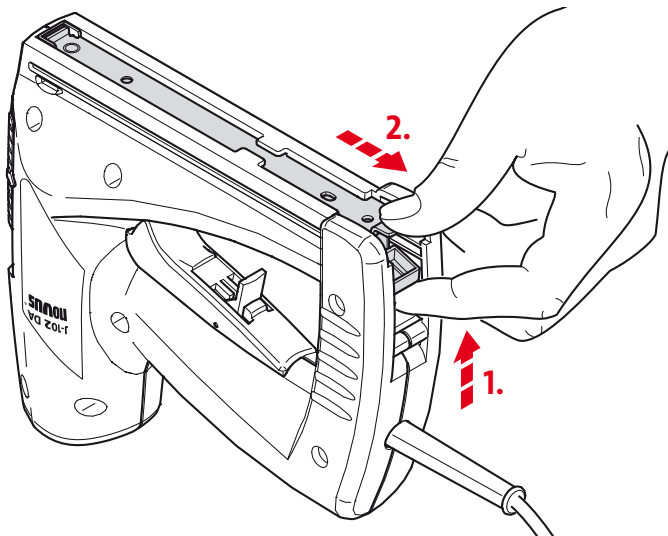
1.6.



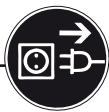
2.



2.1.



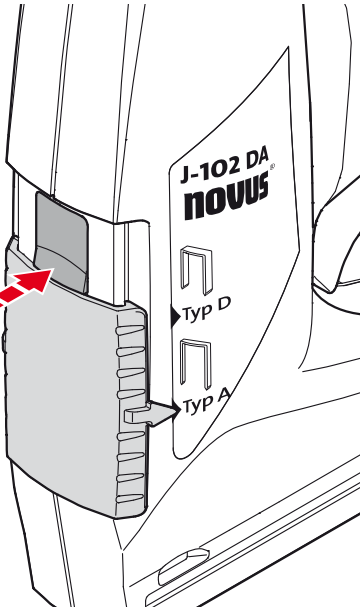
2.



2.2.

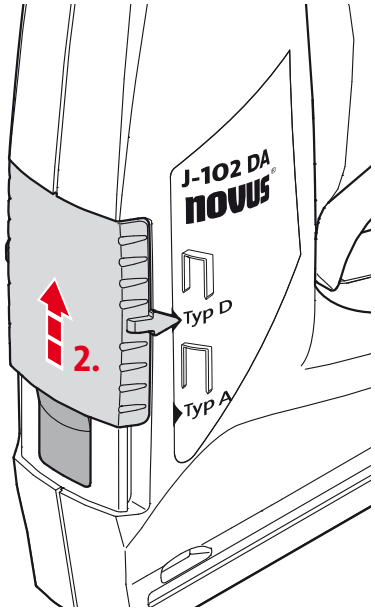
A
Typ 53

1.



D
Typ 53 F

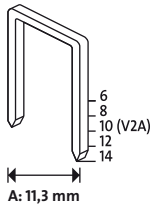
2.



2.3.

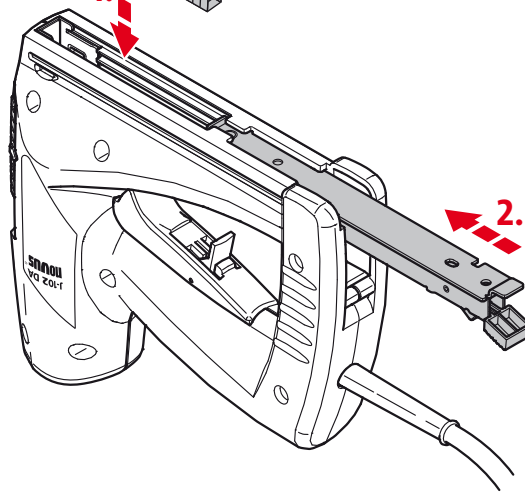
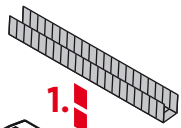
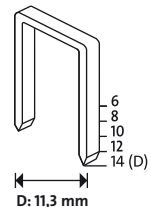
135x

A
Typ 53



80x

D
Typ 53F

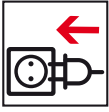


2.

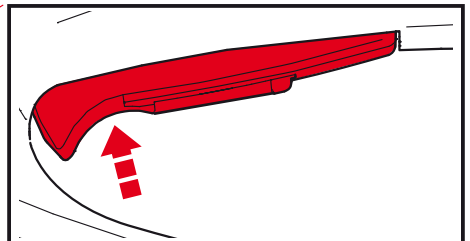
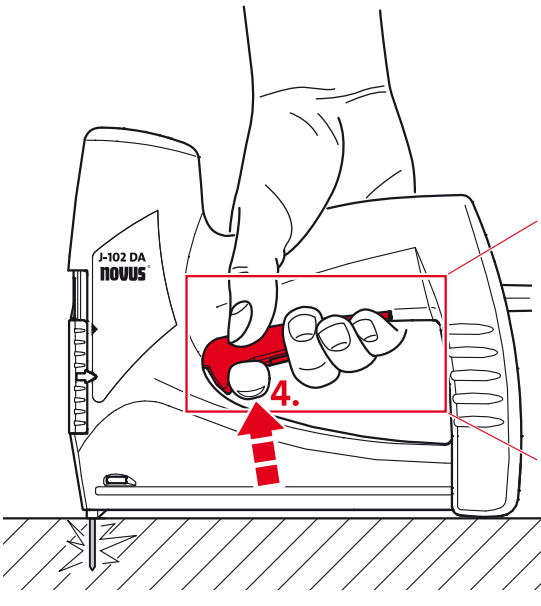
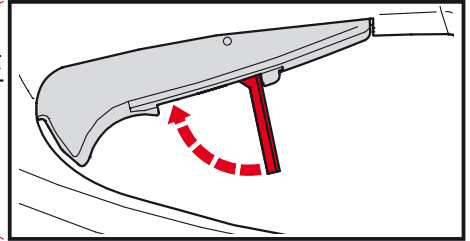
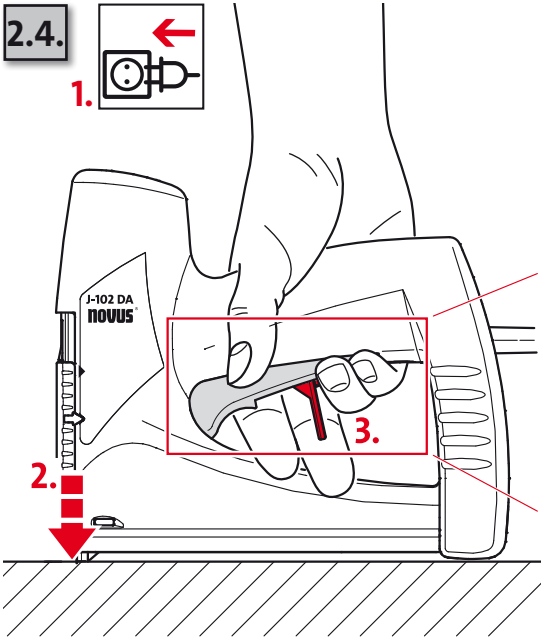


NOVUS® J-102 DA

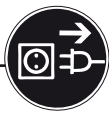
2.4.



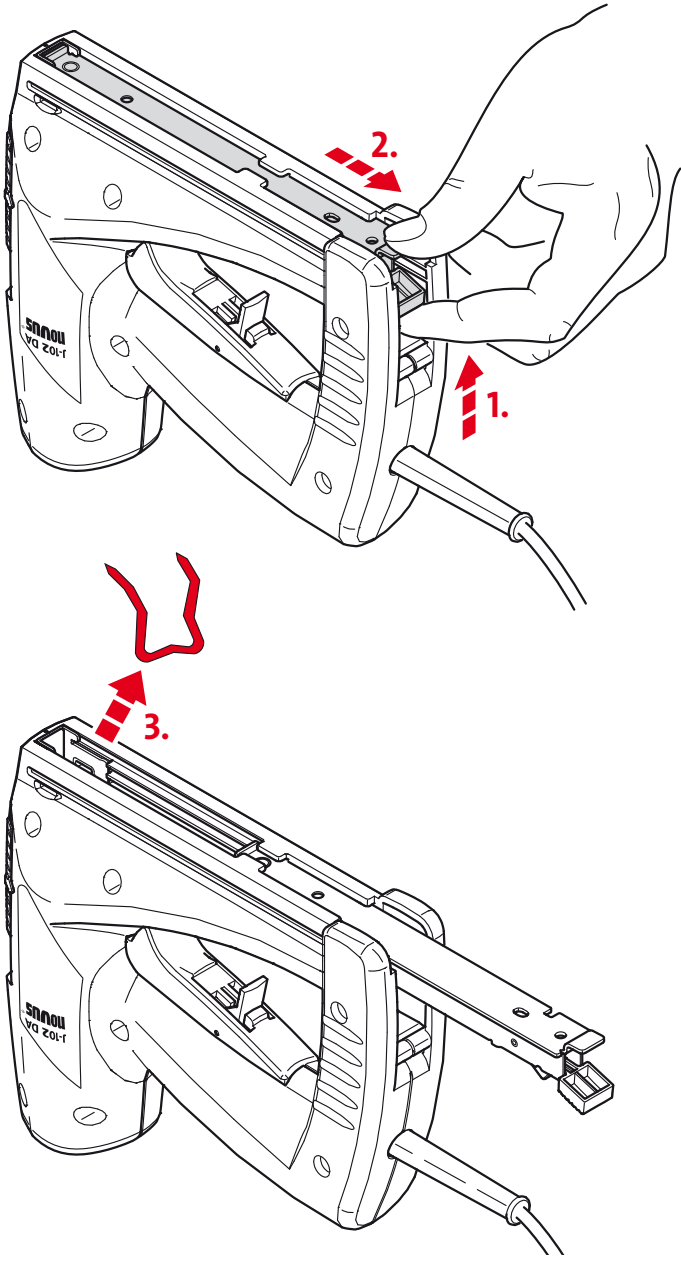
1.



3.



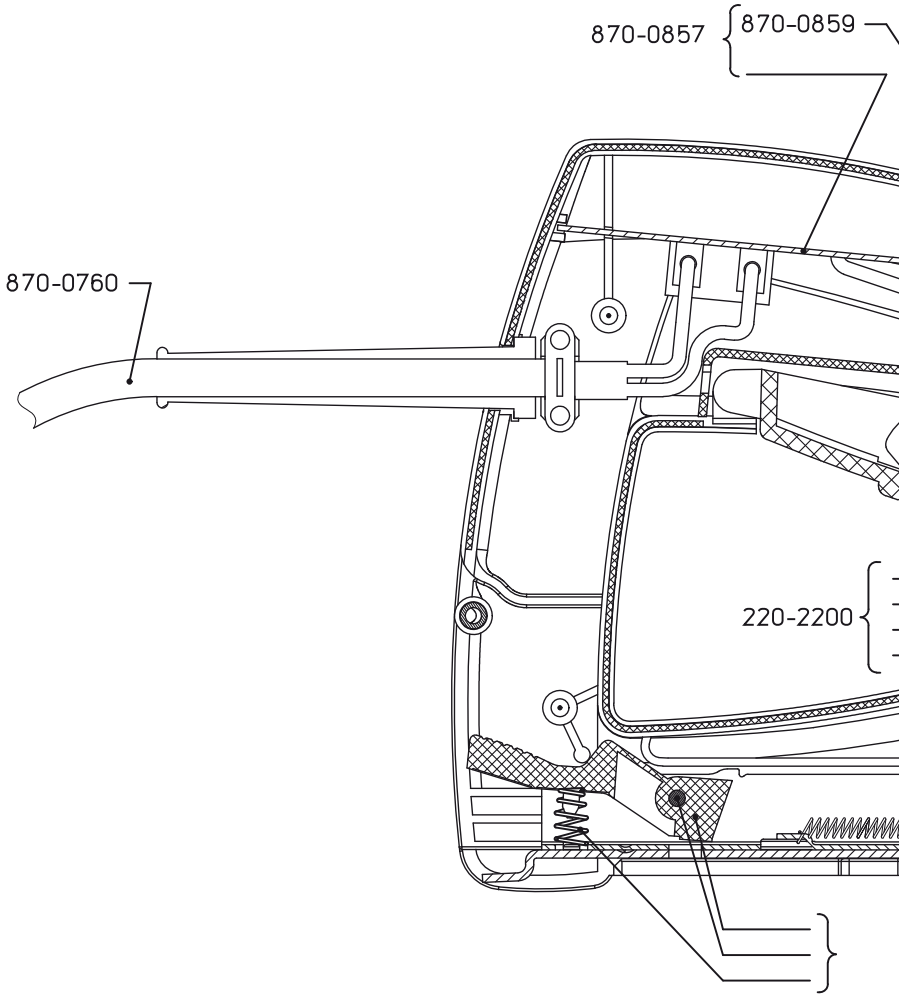
3.1.

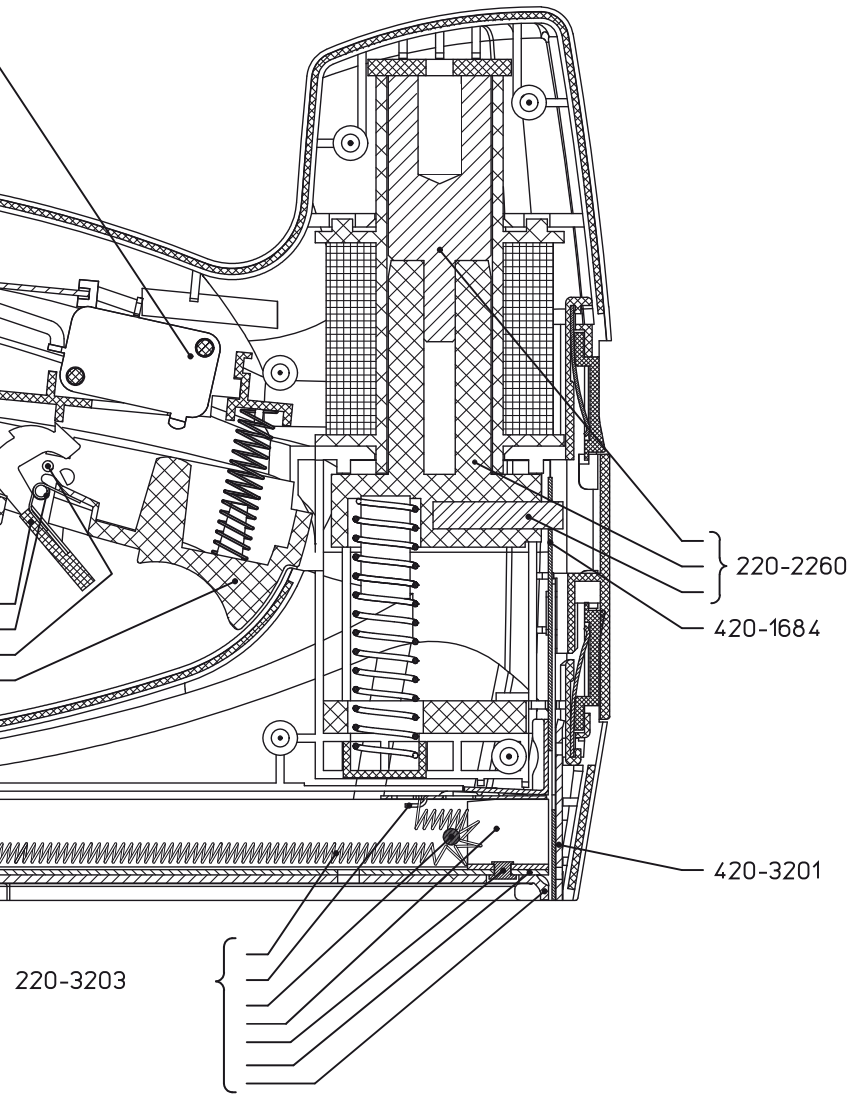


3.



3.2.







Vertrieb – Sales

STEINEL Vertrieb GmbH

Dieselstraße 80-84

D-33442 Herzebrock-Clarholz

Tel.: +49 (0) 52 45/4 48 -0

Fax: +49 (0) 52 45/4 48 -197

Internet: www.steinel.de

Zentrale

e-mail: info@steinel.de

Service Kontakt - Service contact

Service

Tel.: +49 (0) 52 45/4 48 -188

Alle Rechte vorbehalten. - All rights reserved.

Novus Dahle GmbH & Co. KG

Breslauer Straße 34-38

D-49808 Lingen

Germany

Tel.: +49 (0) 591/9140-0

Fax: +49 (0) 591/9140-841

E-Mail: info@novus.de

www.novus.de

NOVUS[®]