

Herman IP23 Industriarmatur



Perfekt ersättare av T5- och T8-armaturer. Herman är en familj av ljusstarka och driftsäkra armaturer med lång livslängd, låg energiförbrukning och hög ljusprestanda. Finns i två längder. Optimala för användning i industrilokaler, lager, handel etc.

Du behöver inte veta vilken ljusfördelning som behövs före du köper. Välj mellan smal- och medelstälände, eller bred- och extra bredsträlände genom att enkelt ställa in det via DIP-switch.

Kapslingsklass: IP23

IK-klass: 10

Skyddsklass: I

Montage: Dikt tak, vajer/linmontage (integrerat linfäste), montageclips (tillbehör)

Anslutning: Montage och inkoppling i gaveln utan att armaturer behöver öppnas. Överkoppling 5x2,5 mm² (7x2,5mm² DALI-version).

Utförande: Armaturstomme av återvunnen stålplåt och aluminium.

Elektrisk data: 220-240V, 50-60 Hz. Klass I

Ljusfördelning: Smal-, medel- eller bredsträlände. Varje armatur är försedd med dubbla linser för optimal anpassning av ljusfördelningen. Väljs via DIP-switch på armaturen.

Ljuskälla: LED, Livslängd L80 100 000 h. Ra 80. SDCM 3. Effektivitet 162-177 lm/W

Ljusstyrning: On/Off eller DALI.

Elektriska data: 220-240V, 50Hz.

Omgivningstemperatur: -20°C till +40°C

Mått (L x B x H): 1147 x 87 x 58 mm och 1717 x 87 x 58

Övrigt: Drivdon, optik och LED är utbytbara.

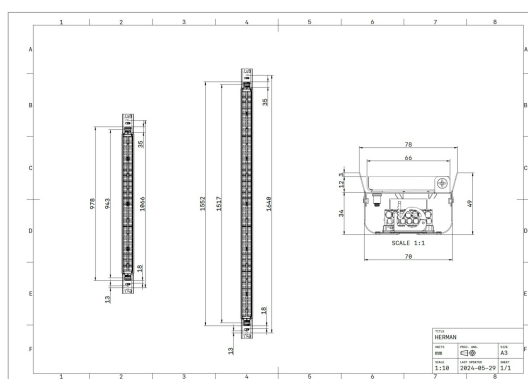
Leverantör: KHS

Art nr

Art nr	Effekt W	Ljusflöde, lm	Effektivitet lm/W*	Kelvin K	Längd, mm	Ljusfördelning	Ljusstyrning
E7219870	41,8	7020	168	4000	1147	30/60°	On/Off
E7219871	41,8	7020	168	4000	1147	30/60°	DALI
E7219872	41,8	7020	168	4000	1147	90/120°	On/Off
E7219873	41,8	7020	168	4000	1147	90/120°	DALI
E7219874	68,3	11020	162	4000	1147	30/60°	On/Off
E7219875	68,3	11020	162	4000	1147	30/60°	DALI
E7219876	68,3	11020	162	4000	1147	90/120°	On/Off
E7219877	68,3	11020	162	4000	1147	90/120°	DALI
E7219878	92,2	15050	163	4000	1717	30/60°	On/Off
E7219879	92,2	15050	163	4000	1717	30/60°	DALI
E7219880	92,2	15050	163	4000	1717	90/120°	On/Off
E7219881	92,2	15050	163	4000	1717	90/120°	DALI
E7219882	119,8	19500	163	4000	1717	30/60°	On/Off
E7219883	119,8	19500	163	4000	1717	30/60°	DALI
E7219884	119,8	19500	163	4000	1717	90/120°	On/Off
E7219885	119,8	19500	163	4000	1717	90/120°	DALI

På förfrågan kan Herman fås med andra ljusflöden, Ra 90, CLO, annan ljusfärg samt med snabbkoppling.

* Inkl. drivförlust.



Karl H Ström, Verktygsvägen 4, 553 02 Jönköping

tel: 036-550 33 00 | info@khs.se | www.khs.se