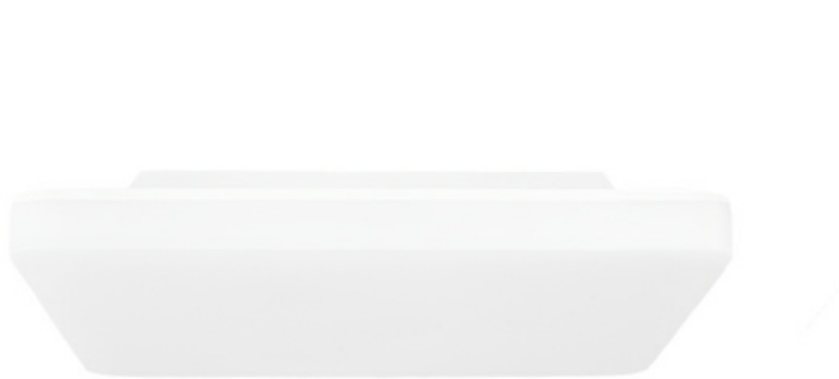


Sensorarmatur Connect R30 kvadratisk



Sensorarmatur Connect R30 kvadratisk har försetts med flera tekniska förbättringar, framförallt uppfyller armaturen den nya Bluetooth Mesh-standarden för säker kommunikation. Den nya standarden ger även möjlighet att implementera olika Bluetooth tillbehör som externa relä, tryckknappar, sensorer m.m.

Connect serie R är en familj av armaturer som ger en jämn och behaglig ljusbild i taket tack vare indirekt ljus via ljusslitsar på armaturens ovansida. Med sin slimmade design och de många inställningsmöjligheterna är serie R det perfekta valet för flexibel och energieffektiv ljussättning i många olika miljöer, från trapphuset till moderna kontorsfastigheter. Connect serie R finns i tre storlekar, R10, R20 och R30, i runt eller kvadratisk utförande.

Armaturerna i Connect serie R sammankopplas med varandra via standarden Bluetooth Mesh, Det innebär till exempel att det inte finns några begränsningar i antal armaturer och avståndet mellan första och sista armatur i nätverket. Inställning av armaturens funktioner är app-baserad och utförs direkt via mobil med Steinels gratis-app. I appen kan man skapa belysningsgrupper, grannzoner, grundljusscenarier, skymningsvärde, sensors räckvidd m.m. **Läs mer och kom igång med driftsättning av serie R.**

Kapslingsklass: IP40

Skyddsklass: II

Montage: Tak, vägg. Inomhus. Rekommenderad montagehöjd för tak 2-4 meter. För optimal sensor-detektering är rekommenderad montagehöjd 2,80 meter. Tre fästhål. Distanser medföljer för anslutning via utanpåliggande kabel.

Anslutning: Två införingshål Ø 20 mm med stryppnippel. Snabbkopplingsplint 2x2x2,5 mm².

Utförande: Stomme och kupa av polykarbonat IK07. Ovansidan av kupan har ljusslitsar som ger indirekt ljus.

Sensor: HF-sensor, bevakningsområde Ø 1-10 meter. Sensors räckvidd kan dämpas i fyra olika riktningar. Bevakningsvinkel 360°, öppningsvinkel 160°. Efterlystid inställbar 5 sek-60 min. Skymningsrelä inställbart 2-2000 lux (frånkopplad).

Effekt: 23,4W systemeffekt. Effektfaktor 0,9.

Ljuskälla: LED. Ljusflöde 2813 lm (3000K), 2964 lm (4000K). Median livslängd (EN 62717) är 100.000h L70 Ta 25°C. Ra>80, MacAdams 3. Grundljus och maxljus kan ställas in (dimras) 0-100% av fullt ljusflöde. Efterlystid för grundljus 1-60 min eller konstant på, men även beroende på omgivande dagsljus. Dimring med PWM 2,1 kHz. SVM<0,01.

Omgivningstemperatur: -20°C - + 40°C

Elektriska data: 220-240V, 50-60Hz

Miljö: Byggvarudeklaration BVD, finns bedömd hos Byggvarubedömningen.

Övrigt: Det finns flera tillbehör till Connect R10, R20 och R30 bland annat nödljusmodul som ger ett ljusflöde på 107 lm vid spänningsbortfall. R10,R20 och R30 med nödljusmodul är godkänd enligt EN 60598-2-22, dock måste alla utrymmen ljusberäknas så att de uppfyller kraven för utrymningsvägar enligt SS-EN 1838. Modulen har helautomatiskt självtest men även test-knapp för manuell funktionskontroll. Batteriernas laddningsstatus indikeras via grön/röd LED.

Alla inställningar av sensorns funktioner utförs med Steinels gratis-app för mobil/surfplatta. Kommunikation från mobil sker via lösenordskyddad Bluetooth-anslutning.

Leverantör: Steinel

Art nr

E7507948 - Sensorarmatur Connect R30 kvadratisk, 3000K

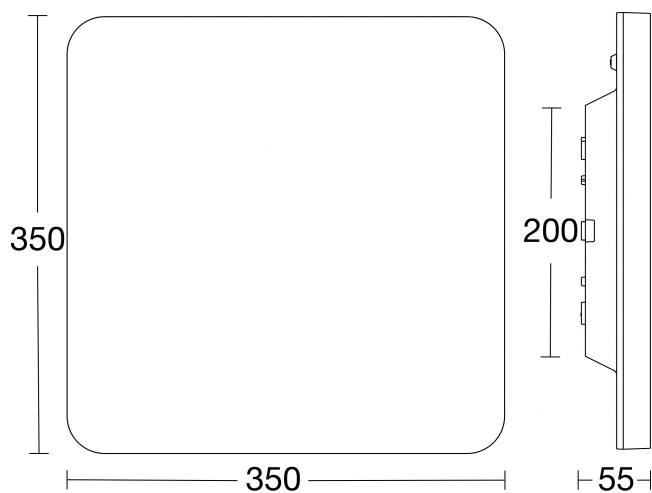
E7507949 - Sensorarmatur Connect R30 kvadratisk, 4000K

Tillbehör

E7505800 - Nödljusmodul för Connect R10 R20 R30

E7955277 - Skyddsrumbygel plafond

E7506907 - Täckskena för tak Serie R



Karl H Ström, Verktygsvägen 4, 553 02 Jönköping

tel: 036-550 33 00 | info@khs.se | www.khs.se