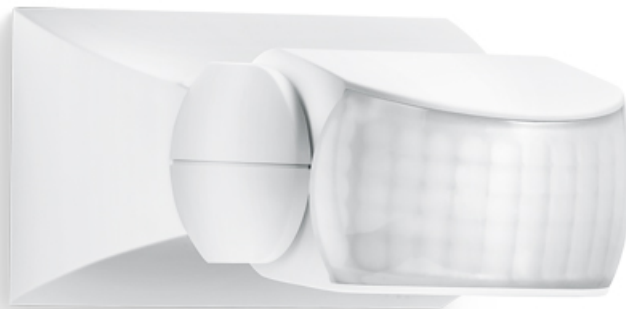


Rörelsevakt IS 1



Rörelsevakt i basic-utförande med 120° bevakningsvinkel för detektering av toalett, entré, garage, altan, vedförråd m.m. För utom- eller inomhusbruk. Inställbart i höjd och sidled. Reglage på undersidan för inställning av skymningsnivå och efterlystid. Täckfilm för reducering av bevakningsområdet medföljer.

Användningsområde: Utomhus, inomhus, för rörelsedetektering i olika miljöer.

Utförande: Rörelsevakt med helautomatisk funktion. Hus av ABS-plast. Inställning av funktioner med vred.

Montage: Vägg. Tak. Utanpåliggande montage. Montagehöjd 1,7-3,0 m. över golv, högre montagehöjd ger sämre känslighet för sensorn. Två eller fler rörelsevakter kan kopplas samman (master-master), parallellkoppling, alla rörelsevakter kommer då få funktionen master.

Anslutning: Bakifrån, två anslutningshål 0,14 mm. Plint 3x1,5 mm² + jordskruv.

Maximal belastning: Max 3 st HF-don, drosslar, lågenergilampor (max 88μF) , dock total last max. 300W lysrör. 500W resistiv last.

Ej parallellkoppling.

Sensor: IR-sensor. Max 10 meter för gående personer (ej rakt emot sensorn), bevakningsvinkel 120°. Täckfilm medföljer, för begränsning och finjustering av bevakningsområde. Skymningsnivå 2-2000 lux (frånkoppling). Efterlystid 10 sek-35 min.

Skyddsklass: IP54

Omgivningstemperatur: -20° C - +50° C

Spänning: 230/240 V AC, 50 Hz

Mått (b x h x d): 50 x 80 x 120 mm

Övrigt: Typnummer 6003, 6004.

Leverantör: Steinel

Art nr

E1312105 - Rörelsevakt IS 1, vit

E1312106 - Rörelsevakt IS 1, svart

Karl H Ström, Verktygsvägen 4, 553 02 Jönköping

tel: 036-550 33 00 | info@khs.se | www.khs.se